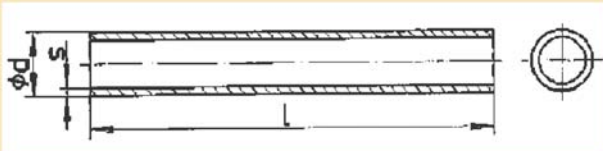
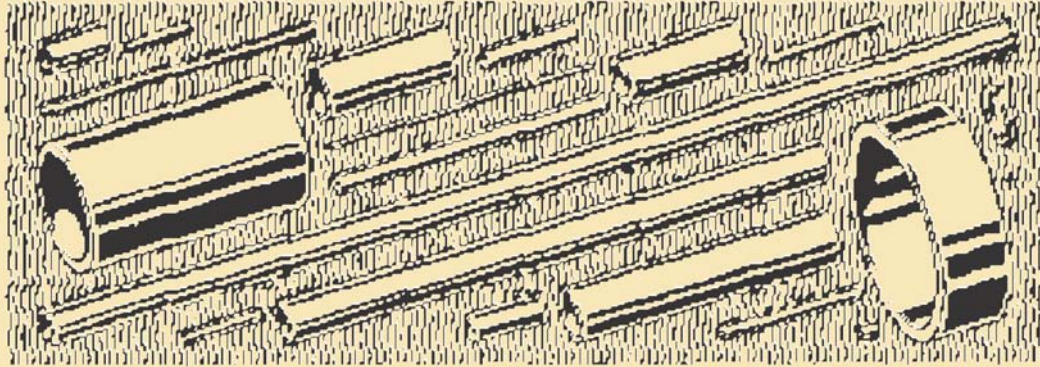


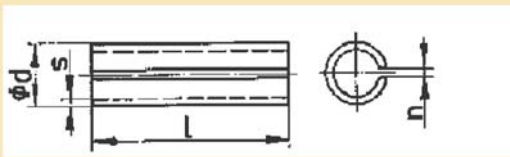


[]



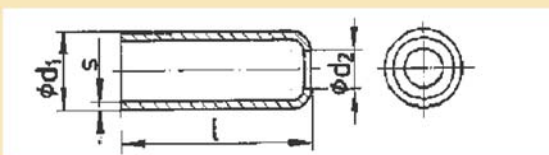
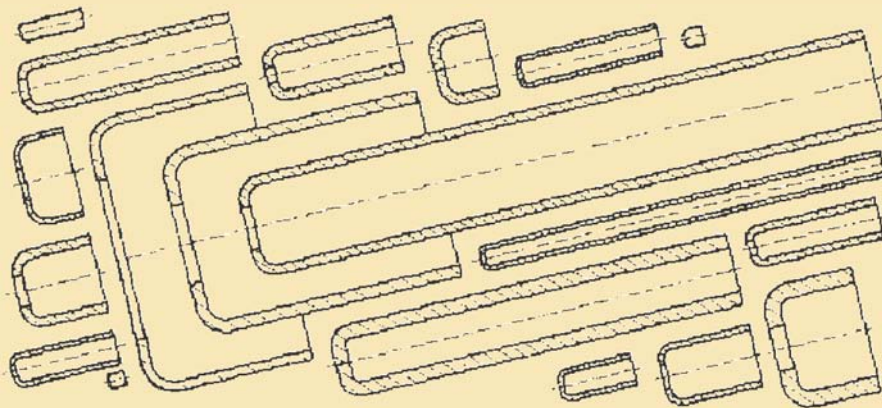
:
 $dxsxl-$
 : $d=6; s=0,5; l=30;$ = Ms
Hülse 6x0,5x30- Ms

A 1b.



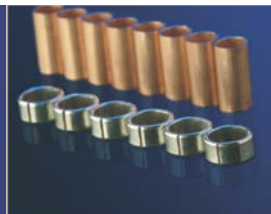
:
 $dxsxlxn-$
 : $d=6; s=0,4; l=10; n=0,5;$ Material = St
Nahhülse 6x0,4x10x0,5- St

Abschlusshülsen in jeder Abmessung und Ausführung



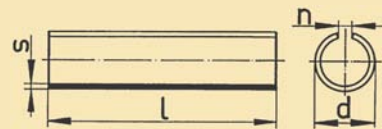
:
 $d \ xsxl \ x d -$
 : $d=8; s=0,4; l=25; d_2=2,5;$ = Al 99
Abschlusshülse 8x0,4x25x2,5- Al 99

Zylindrische Hülsen mit Schlitz. Mit anderen Maßen auf Anfrage



1b

1:1
[]



d	1,5	1,5	2,1	2,1	2,2	2,2	2,5	2,5	4	4
l	8	9	4	8	18	23	13	13	12	22,5
n	0,6	0,1	0,7	0,7	0,8	0,8	0,7	0,7	0,2	0,2
Material, s	Cu 0,17	Ms 0,2	Ms 0,2	Ms 0,2	Ms 0,25	Ms 0,25	Ms 0,25	Cu 0,25	Cu 0,3	St 0,4
g/1000	40	55	35	70	190	240	160	170	360	760
Artikel Nr.	-	64-1214-11	-	-	-	-	81-1894-11	81-1894-13	81-1866-13	81-1556-15

d	4	4	4	4,6	4,8	5	5	5,1	5,1	5,3
l	20	16	12	14	14	6	12	21	25	14,6
n	1	0,3	0,3	0,3	0,6	1,5	1,5	1	0,5	0,3
Material, s	Ms 0,3	Ms 0,5	Ms 0,5	Cu 0,3	Ms 0,3	Ms 0,5	Ms 0,5	Ms 0,3	Ms 0,3	Ms 0,4
g/1000	520	680	510	490	470	315	630	740	920	720
Artikel Nr.	81-1556-21	81-1697-11	81-1697-21	81-1225-13	81-1225-11	81-1662-11	81-1662-21	81-3189-11	81-1140-11	81-1541-11

d	5,3	5,5	6,2	6,2	6,6	6,6	6,6	9,2	9,5	9,5
l	14,6	19,7	10	20,5	20	20	21,5	10	4,8	24,8
n	0,3	0,3	4	0,3	0,5	1,3	1,3	0,8	0,8	0,6
Material, s	St 0,4	St 0,5	Ms 0,15	St 0,3	St 0,4	ESt 0,4	ESt 0,4	Ms 0,8	St 0,9	St 0,9
g/1000	670	1120	180	880	1140	1140	1230	1700	880	4500
Artikel Nr.	81-1541-15	81-1688-15	81-1096-11	81-1294-25	81-1456-15	81-1456-16	81-1456-26	81-3428-11	81-3399-15	81-3398-15

Handelsübliche Toleranzen und alle Rechte vorbehalten! Commercial tolerances and all rights reserved.

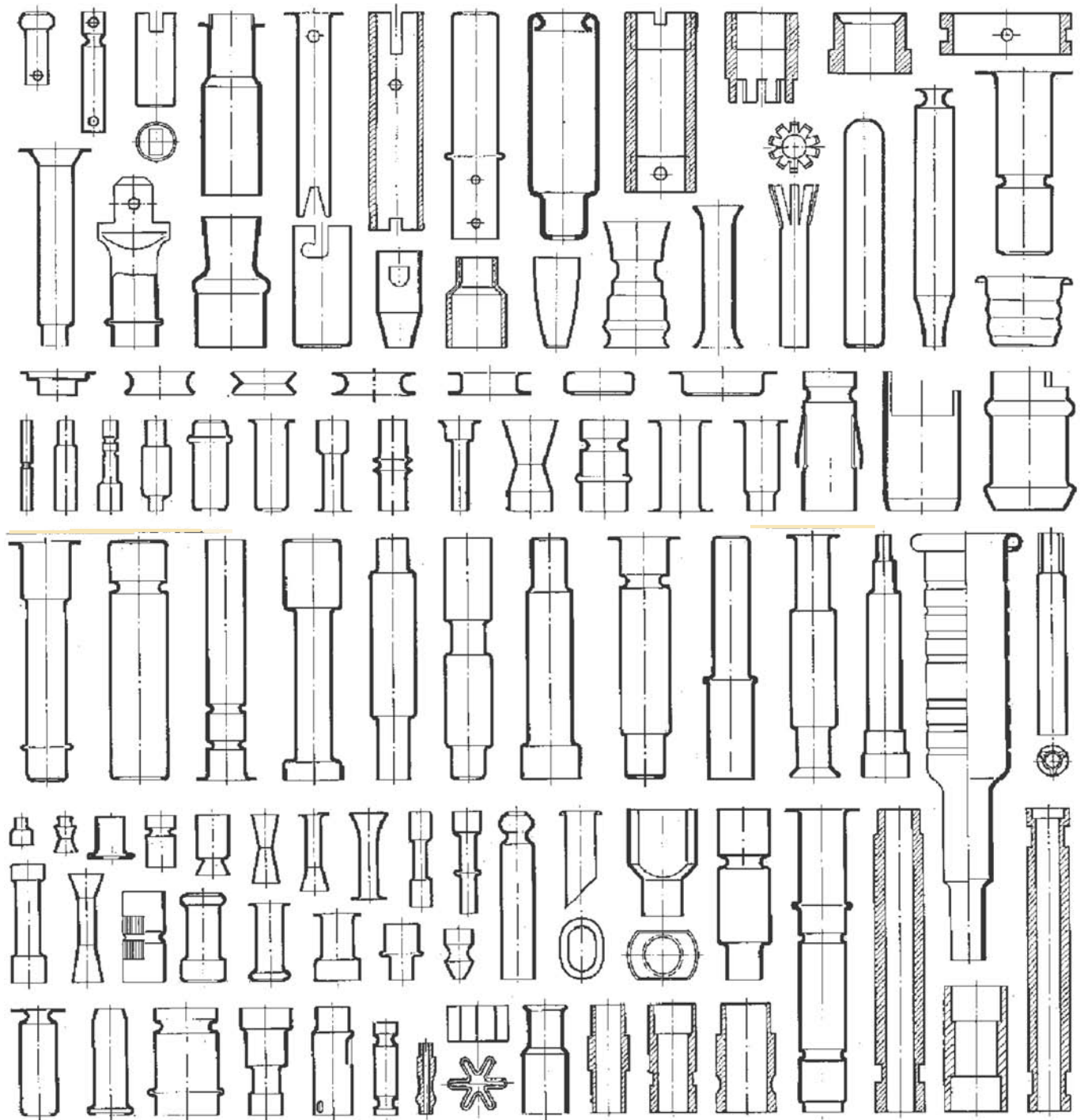
Einige Beispiele nahtlos gezogener Metallmassenartikel
(auch in gerändelter oder gekordelter Ausführung sowie mit Gewinde)



A
2

Anfragen sind genaue Zeichnungen zugrunde zu legen

1:1



Handelsübliche Toleranzen und alle Rechte vorbehalten! Commercial tolerances and all rights reserved.